

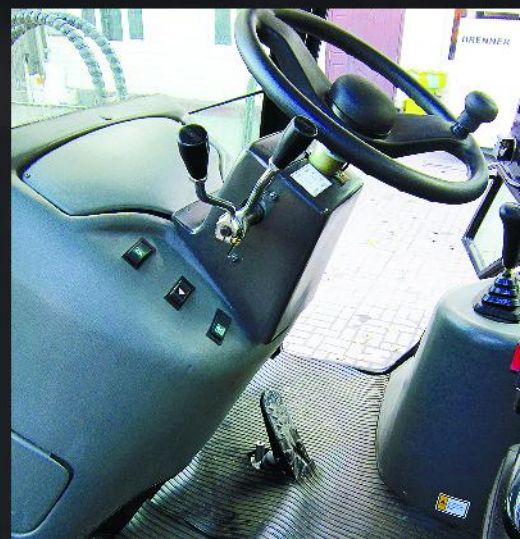
BRENNER 983

ЭКСКАВАТОР-ПОГРУЗЧИК



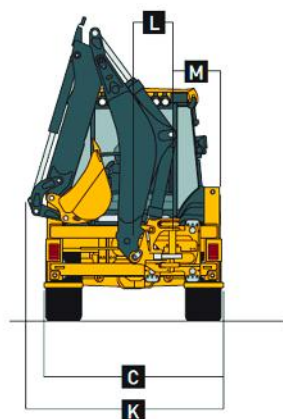
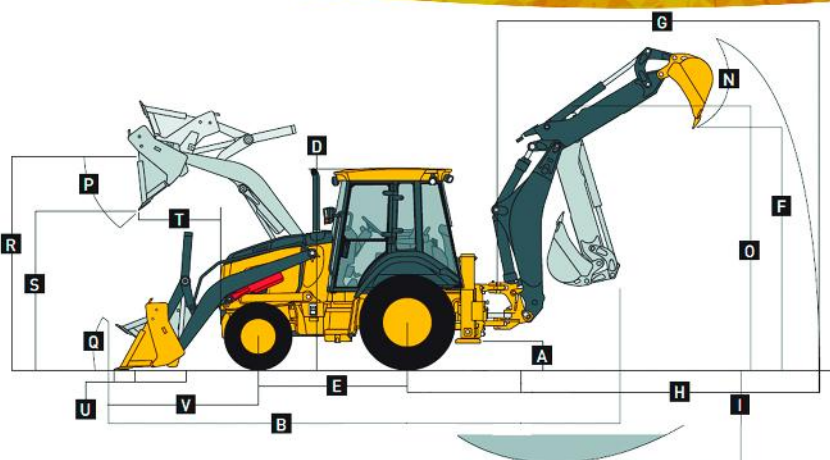
ПРЕИМУЩЕСТВА

- **Высокая производительность**
- **Высокая надёжность и эффективность**
- **Высокая экономия топлива**
- **Высокий комфорт оператора**



BRENNER 983

ТЕХНИЧЕСКИЕ ХАРАКТЕРИСТИКИ



ГАБАРИТЫ

Длина (ковш лежит на земле)	B	6150 мм
Ширина	C	2250 мм
Высота (по стреле экскаватора)	D	3765 мм
Колесная база	E	2200 мм
Минимальный клиренс	A	300 мм

ОСНОВНЫЕ ТЕХНИЧЕСКИЕ ХАРАКТЕРИСТИКИ

Рабочий вес	8200 кг
Максимальное тяговое усилие	39 кН
Преодолеваемый подъем	30°
Скорость движения	22 км/ч

Минимальный радиус разворота:

по внешнему краю ковша	6581 мм
Максимальный угол поворота	36°

ХАРАКТЕРИСТИКИ ПОГРУЗЧИКА

Номинальная грузоподъемность	2500 кг
Номинальный объем ковша	1.0 м³
Максимальная вырывная сила	38 кН
Максимальная высота разгрузки	S 2740 мм
Высота подъема по шарниру ковша	R 3440 мм
Максимальный вылет ковша	T 893 мм
Заглубление ковша	U 50 мм
Угол опрокидывания ковша	P 45°
Время подъема стрелы	5.4 с
Суммарная продолжительность трех элементов рабочего цикла	10.5 с

ХАРАКТЕРИСТИКИ ЭКСКАВАТОРА

Номинальный объем ковша	0.3 м³
Максимальная глубина копания	I 4080 мм
Угол поворота стрелы	190°
Максимальная сила копания	46.5 кН
Максимальная дальность копания	G 5468 мм
Максимальная высота разгрузки	F 3800 мм

МАСЛА И ЖИДКОСТИ

Топливо	Диз. топливо
Масло двигателя	16 л
Масло КПП и ГТР	30 л
Масло гидросистемы	110 л
Объем топливного бака	110 л

ДВИГАТЕЛЬ И ТРАНСМИССИЯ

Модель двигателя	YC4A105Z-T20
Тип двигателя	Дизельный, с водяным охлаждением, 4-х тактный, 4-х цилиндровый рядный, прямой впрыск, турбированный
Номинальная мощность	75 / 105 кВт / л.с.
Номинальная частота вращения	2200 об./мин.
Максимальный крутящий момент	310 Нм
Рабочий объем	4350 см³
Экологический класс	Тип 2
Гидротрансформатор (ГТР)	YJ280
Тип гидротрансформатора	Одноступенчатый трехэлементный
Коробка передач (КПП)	Veilian 16
Тип коробки передач (КПП)	Многовальная, с переключением без разрыва потока мощности
Количество передач КПП (вперед / назад)	2 вперед и 2 назад
Давление гидросистемы	12 МПа

ПРИВОДНОЙ МОСТ И ШИНЫ

Главный редуктор приводного моста	Одноступенчатая понижающая передача со спиральным коническим зацеплением
Бортовой редуктор	Одноступенчатая планетарная передача
Шины, типоразмер, передние	14-17.5
Шины, типоразмер, задние	19.5L-24
Рулевое управление	С помощью рулевого колеса

ТОРМОЗНАЯ СИСТЕМА

Тип тормозной системы	Дисковые на 4 колеса с пневмогидроусилителем
Аварийный тормоз	Механический дискового типа
Стояночный тормоз	Механический дискового типа

Дополнительно	Камера заднего вида Отопитель салона Очиститель и омыватель стекла
---------------	---

*параметры могут быть изменены без предварительного уведомления

УДОБСТВО ОБСЛУЖИВАНИЯ

- Стандартизированные тест-точки измерения давления
- Удобный доступ к моторному отсеку с уровня земли
- Раздельная конструкция гидротрансформатора и коробки передач

КОНТАКТЫ

Адрес: Chaoyang District, Wangjing West Road No.48, City One Plaza C-2501, Beijing, China

Телефон: +86-10-64787904

Факс: +86-10-64787322

Сайт: www.brenner-machinery.com

E-mail: info@brenner-machinery.com