

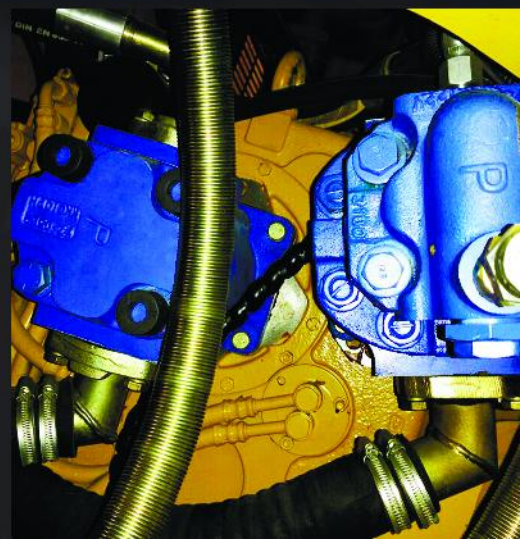
BRENNER 965

ПОГРУЗЧИК ФРОНТАЛЬНЫЙ



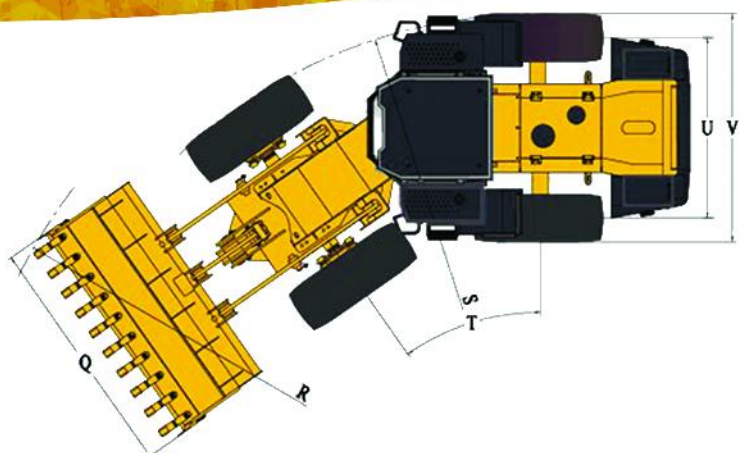
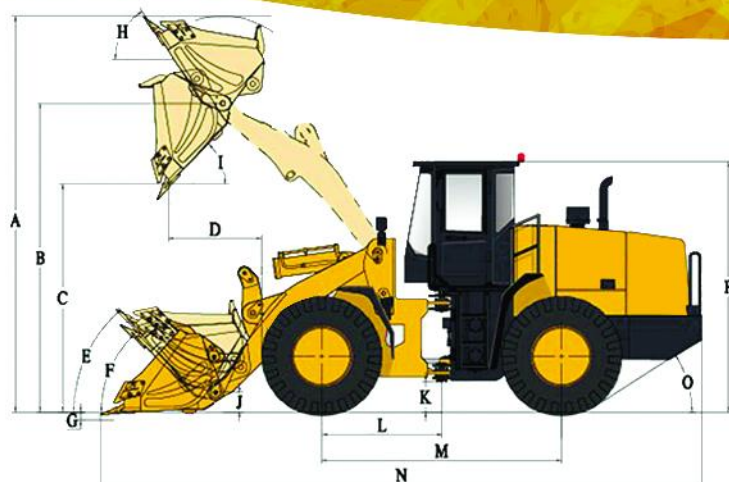
ПРЕИМУЩЕСТВА

- **Высокая производительность**
- **Высокая надёжность и эффективность**
- **Высокая экономия топлива**
- **Высокий комфорт оператора**



BRENNER 965

ТЕХНИЧЕСКИЕ ХАРАКТЕРИСТИКИ



ГАБАРИТЫ

Длина (ковш лежит на земле)	N	8300 мм
Ширина (по колесам)	V	2940 мм
Ширина ковша	Q	3030 мм
Высота (по кабине)	P	3580 мм
Колесная база	M	3350 мм
Колея	U	2250 мм
Мин. клиренс	K	450 мм

ОСНОВНЫЕ ТЕХНИЧЕСКИЕ ХАРАКТЕРИСТИКИ

Номинальная грузоподъемность		6000 кг
Рабочий вес		19800 кг
Номинальный объем ковша		3,3 м ³
Максимальное тяговое усилие		158 кН
Максимальная вырывная сила		204 кН
Максимальная высота разгрузки	C	3050 мм
Высота подъема по шарниру ковша	B	4200 мм
Максимальный вылет ковша	D	1255 мм
Угол опрокидывания ковша	I	45°
Минимальный радиус разворота:		
по внешнему краю ковша	R	7054 мм
по внешнему краю колеса	S	6550 мм
Угол складывания полурам	T	35°
Время подъема стрелы		6,15 с
Суммарная продолжительность трех элементов рабочего цикла		10,65 с
Скорость движения		38 км/ч
Преодолеваемый подъем	O	30°

МАСЛА И ЖИДКОСТИ

Топливо	Диз. топливо
Масло двигателя	19 л
Масло КПП и ГТР	45 л
Масло гидросистемы	300 л
Объем топливного бака	300 л

ДВИГАТЕЛЬ И ТРАНСМИССИЯ

Модель двигателя	WD10G240E21
Тип двигателя	Дизельный, с водяным охлаждением, 4-х тактный, 6-ти цилиндровый рядный, прямой впрыск, турбированный
Номинальная мощность	175 / 240 кВт / л.с.
Номинальная частота вращения	2200 об./мин.
Максимальный крутящий момент	843 Нм
Рабочий объем	9726 см ³
Экологический класс	Тип 2
Гидротрансформатор (ГТР)	YJ375
Тип гидротрансформатора	Одноступенчатый трехэлементный
Коробка передач (КПП)	Veilian ZL50G
Тип коробки передач (КПП)	Многовальная, с переключением без разрыва потока мощности
Количество передач КПП (вперед / назад)	4 вперед и 4 назад
Давление гидросистемы	18 МПа

ПРИВОДНОЙ МОСТ И ШИНЫ

Главный редуктор приводного моста	Одноступенчатая понижающая передача со спиральным коническим зацеплением
Бортовой редуктор	Одноступенчатая планетарная передача
Шины, типоразмер	26.5-25
Рулевое управление	Шарнирно-сочлененная рама с гидравлическим приводом

ТОРМОЗНАЯ СИСТЕМА

Тип тормозной системы	Дисковые на 4 колеса с пневмогидроусилителем
Аварийный тормоз	Блокирование вала КПП при отсутствии давления воздуха в системе
Стояночный тормоз	Механический дискового типа

Дополнительно	Камера заднего вида Отопитель салона Очиститель и омыватель стекла
---------------	--

*параметры могут быть изменены без предварительного уведомления

УДОБСТВО ОБСЛУЖИВАНИЯ

- Стандартизированные тест-точки измерения давления

- Удобный доступ к моторному отсеку с уровня земли

- Раздельная конструкция гидротрансформатора и коробки передач

КОНТАКТЫ

Адрес: Chaoyang District, Wangjing West Road No.48, City One Plaza C-2501, Beijing, China

Телефон: +86-10-64787904

Факс: +86-10-64787322

Сайт: www.brenner-machinery.com

E-mail: info@brenner-machinery.com