

BRENNER 930

ПОГРУЗЧИК ФРОНТАЛЬНЫЙ



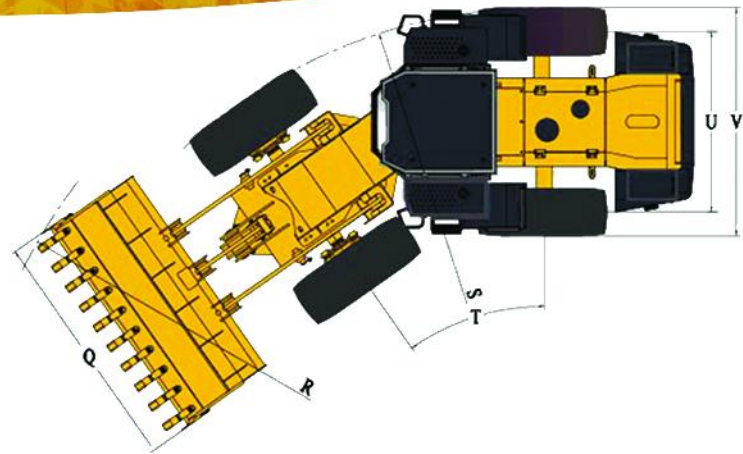
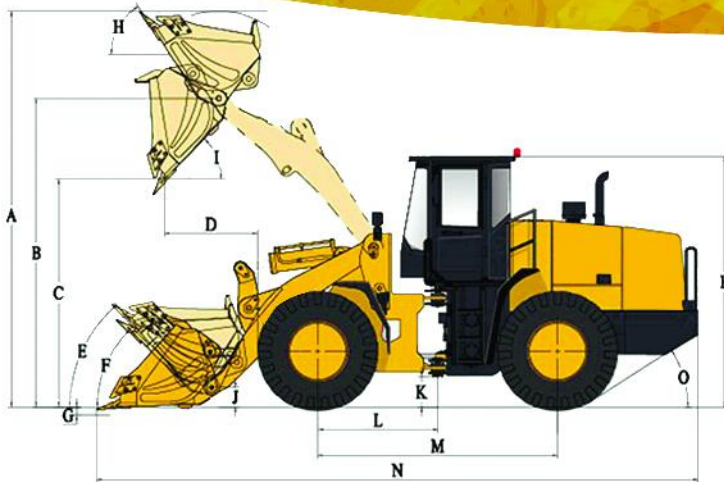
ПРЕИМУЩЕСТВА

- **Высокая производительность**
- **Высокая надёжность и эффективность**
- **Высокая экономия топлива**
- **Высокий комфорт оператора**



BRENNER 930

ТЕХНИЧЕСКИЕ ХАРАКТЕРИСТИКИ



ГАБАРИТЫ

Длина (ковш лежит на земле)	N	5970 мм
Ширина (по колесам)	V	2100 мм
Ширина ковша	Q	2370 мм
Высота (по кабине)	P	2950 мм
Колесная база	M	2600 мм
Колея	U	1650 мм
Мин. клиренс	K	470 мм

ОСНОВНЫЕ ТЕХНИЧЕСКИЕ ХАРАКТЕРИСТИКИ

Номинальная грузоподъемность		2400 кг
Рабочий вес		5800 кг
Номинальный объем ковша		1,3 м ³
Максимальное тяговое усилие		61 кН
Максимальная вырывная сила		72 кН
Максимальная высота разгрузки	C	3550 мм
Высота подъема по шарниру ковша	B	4150 мм
Максимальный вылет ковша	D	900 мм
Угол опрокидывания ковша	I	45°
Заглубление ковша	G	40 мм
Минимальный радиус разворота:		
по внешнему краю ковша	R	5600 мм
по внешнему краю колеса	S	4650 мм
Угол складывания полурам	T	35°
Время подъема стрелы		6,5 с
Суммарная продолжительность трех элементов рабочего цикла		11,5 с
Скорость движения		35 км/ч
Преодолеваемый подъем	O	30°

МАСЛА И ЖИДКОСТИ

Топливо	Диз. топливо
Масло двигателя	16 л
Масло КПП и ГТР	30 л
Масло гидросистемы	100 л
Объем топливного бака	100 л

ДВИГАТЕЛЬ И ТРАНСМИССИЯ

Модель двигателя	WP4.3G102E2
Тип двигателя	Дизельный, с водяным охлаждением, 4-х тактный, 4-х цилиндровый рядный, прямой впрыск, турбированный
Номинальная мощность	83 / 113 кВт / л.с.
Номинальная частота вращения	2400 об./мин.
Максимальный крутящий момент	340 Нм
Рабочий объем	4350 см ³
Экологический класс	Тип 2
Гидротрансформатор (ГТР)	YJ280
Тип гидротрансформатора	Одноступенчатый трехэлементный
Коробка передач (КПП)	ZL280
Тип коробки передач (КПП)	Многовальная, с переключением без разрыва потока мощности
Количество передач КПП (вперед / назад)	2 вперед и 2 назад
Давление гидросистемы	20 МПа

ПРИВОДНОЙ МОСТ И ШИНЫ

Главный редуктор приводного моста	Одноступенчатая понижающая передача со спиральным коническим зацеплением
Бортовой редуктор	Одноступенчатая планетарная передача
Шины, типоразмер	16/70-24
Рулевое управление	Шарнирно-сочлененная рама с гидравлическим приводом

ТОРМОЗНАЯ СИСТЕМА

Тип тормозной системы	Дисковые на 4 колеса с пневмогидроусилителем
Стояночный тормоз	Механический дискового типа
Дополнительно	Камера заднего вида Отопитель салона Очиститель и омыватель стекла

*параметры могут быть изменены без предварительного уведомления

УДОБСТВО ОБСЛУЖИВАНИЯ

- Стандартизированные тест-точки измерения давления

- Удобный доступ к моторному отсеку с уровня земли

- Раздельная конструкция гидротрансформатора и коробки передач

КОНТАКТЫ

Адрес: Chaoyang District, Wangjing West Road No.48, City One Plaza C-2501, Beijing, China

Телефон: +86-10-64787904

Факс: +86-10-64787322

Сайт: www.brenner-machinery.com

E-mail: info@brenner-machinery.com