

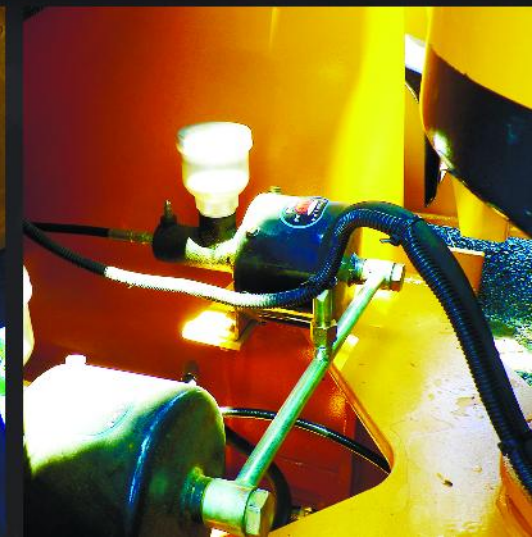
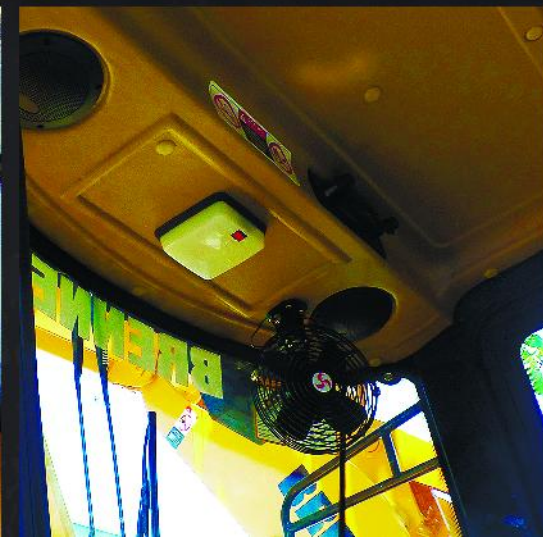
# **BRENNER 928**

**ПОГРУЗЧИК ФРОНТАЛЬНЫЙ**



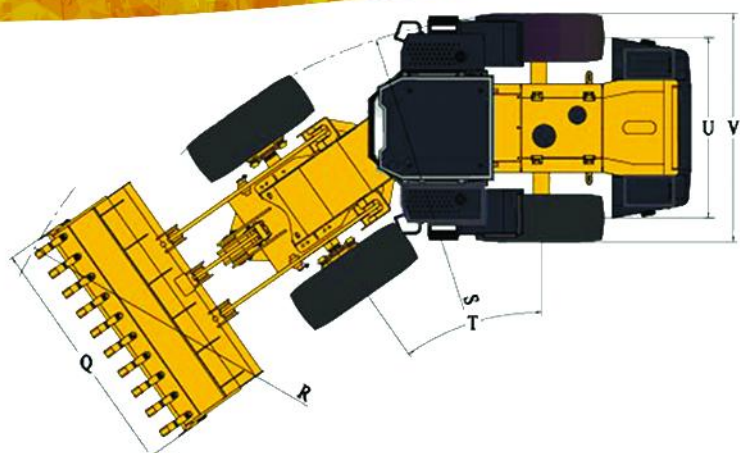
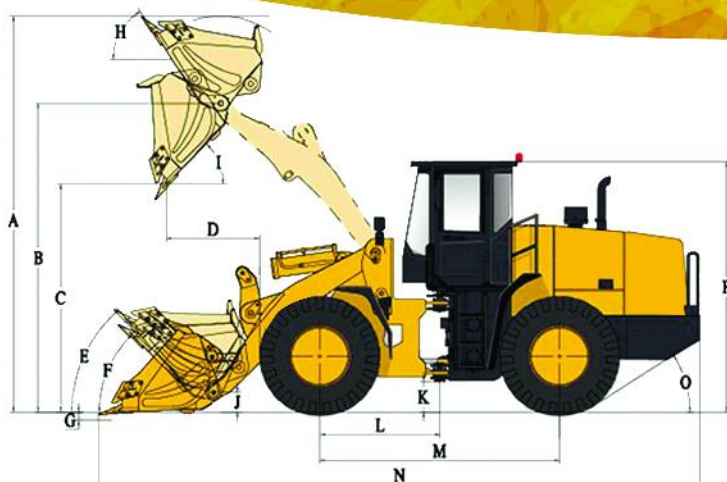
## **ПРЕИМУЩЕСТВА**

- **Высокая производительность**
- **Высокая надёжность и эффективность**
- **Высокая экономия топлива**
- **Высокий комфорт оператора**



# BRENNER 928

## ТЕХНИЧЕСКИЕ ХАРАКТЕРИСТИКИ



### ГАБАРИТЫ

Длина (ковш лежит на земле)	N	6150 мм
Ширина (по колесам)	V	2060 мм
Ширина ковша	Q	2300 мм
Высота (по кабине)	P	2850 мм
Колесная база	M	2600 мм
Колея	U	1650 мм
Мин. клиренс	K	320 мм

### ОСНОВНЫЕ ТЕХНИЧЕСКИЕ ХАРАКТЕРИСТИКИ

Номинальная грузоподъемность		2000 кг
Рабочий вес		4650 кг
Номинальный объем ковша		1,2 м <sup>3</sup>
Максимальное тяговое усилие		48 кН
Максимальная вырывная сила		45 кН
Максимальная высота разгрузки	C	3500 мм
Высота подъема по шарниру ковша	B	4050 мм
Максимальный вылет ковша	D	950 мм
Угол опрокидывания ковша	I	45°
Заглубление ковша	G	40 мм
Минимальный радиус разворота:		
по внешнему краю ковша	R	4500 мм
Угол складывания полурам	T	35°
Время подъема стрелы		6,5 с
Суммарная продолжительность трех элементов рабочего цикла		11,5 с
Скорость движения		25 км/ч
Преодолеваемый подъем	O	30°

### МАСЛА И ЖИДКОСТИ

Топливо	Диз. топливо
Масло двигателя	15 л
Масло КПП и ГТР	30 л
Масло гидросистемы	75 л
Объем топливного бака	80 л

### ДВИГАТЕЛЬ И ТРАНСМИССИЯ

Модель двигателя	4RNSG3
Тип двигателя	Дизельный, с водяным охлаждением, 4-х тактный, 4-х цилиндровый рядный, прямой впрыск
Номинальная мощность	60 / 82 кВт / л.с.
Номинальная частота вращения	2400 об./мин.
Максимальный крутящий момент	258 Нм
Рабочий объем	4330 см <sup>3</sup>
Экологический класс	Тип 2
Гидротрансформатор (ГТР)	YJ280
Тип гидротрансформатора	Одноступенчатый трехэлементный
Коробка передач (КПП)	ZL15
Тип коробки передач (КПП)	Многовальная, с переключением без разрыва потока мощности
Количество передач КПП (вперед / назад)	2 вперед и 2 назад
Давление гидросистемы	16 МПа

### ПРИВОДНОЙ МОСТ И ШИНЫ

Главный редуктор приводного моста	Одноступенчатая понижающая передача со спиральным коническим зацеплением
Бортовой редуктор	Одноступенчатая планетарная передача
Шины, типоразмер	16/70-20
Рулевое управление	Шарнирно-сочлененная рама с гидравлическим приводом

### ТОРМОЗНАЯ СИСТЕМА

Тип тормозной системы	Дисковые на 4 колеса с пневмогидроусилителем
Стояночный тормоз	Механический дискового типа

### Дополнительно

Камера заднего вида  
Отопитель салона  
Очиститель и омыватель стекла

\*параметры могут быть изменены без предварительного уведомления

## УДОБСТВО ОБСЛУЖИВАНИЯ

- Стандартизированные тест-точки измерения давления

- Удобный доступ к моторному отсеку с уровня земли

- Раздельная конструкция гидротрансформатора и коробки передач

## КОНТАКТЫ

Адрес: Chaoyang District, Wangjing West Road No.48, City One Plaza C-2501, Beijing, China

Телефон: +86-10-64787904

Факс: +86-10-64787322

Сайт: [www.brenner-machinery.com](http://www.brenner-machinery.com)

E-mail: [info@brenner-machinery.com](mailto:info@brenner-machinery.com)